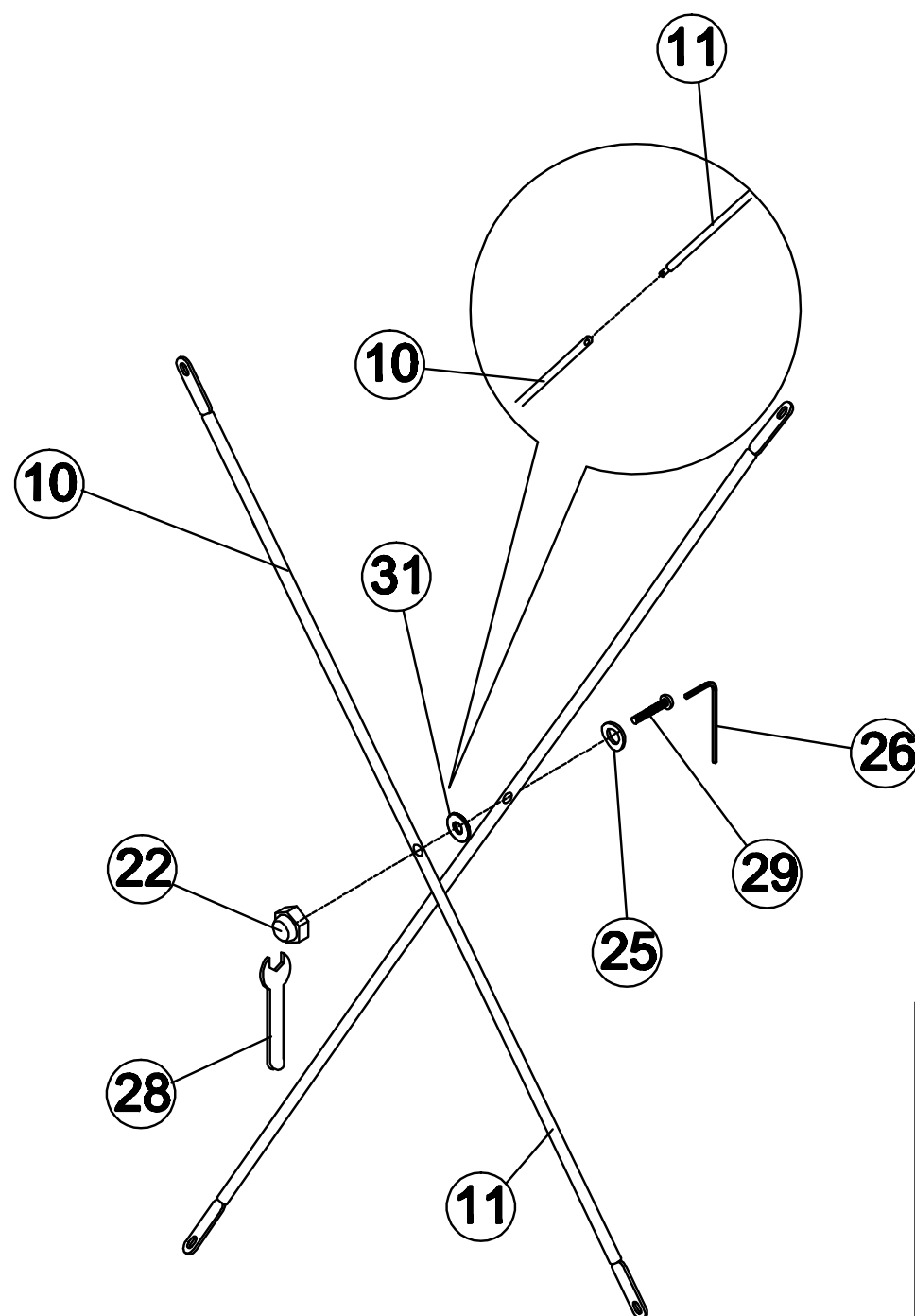


3

- ⑩すじかいAと⑪すじかいBを図のように組み合わせ、
⑲ネジD、⑳スプリングワッシャー小、㉑ワッシャー小、㉒ナット小を
㉔六角レンチと㉘スパナ小を使って取り付けます。

※㉑ワッシャー小は交差するすじかいで挟み込む様に使用します。

次頁で本体に取り付けるため、この段階では強く締め付けすぎず
緩めに組んでおき、最後に全体のバランスを見ながらしっかりとネジを締めて下さい。



③脚部を取り付ける場合の手順 (ハイタイプ)



注意：高さ調整について

このベッドは、③脚部を取り付けるか取り付けないかで、高さを調節する事が可能です。

この手順は、③脚部を取り付けてハイタイプで使用する場合の手順です。

脚部を取り付けず、ミドルタイプで使いたい場合は、手順7に進んで下さい。