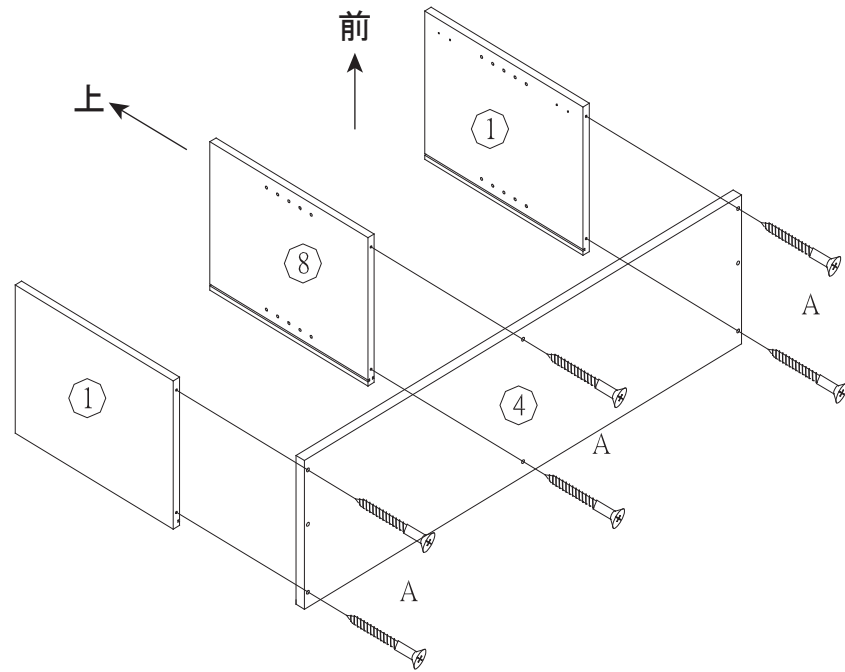
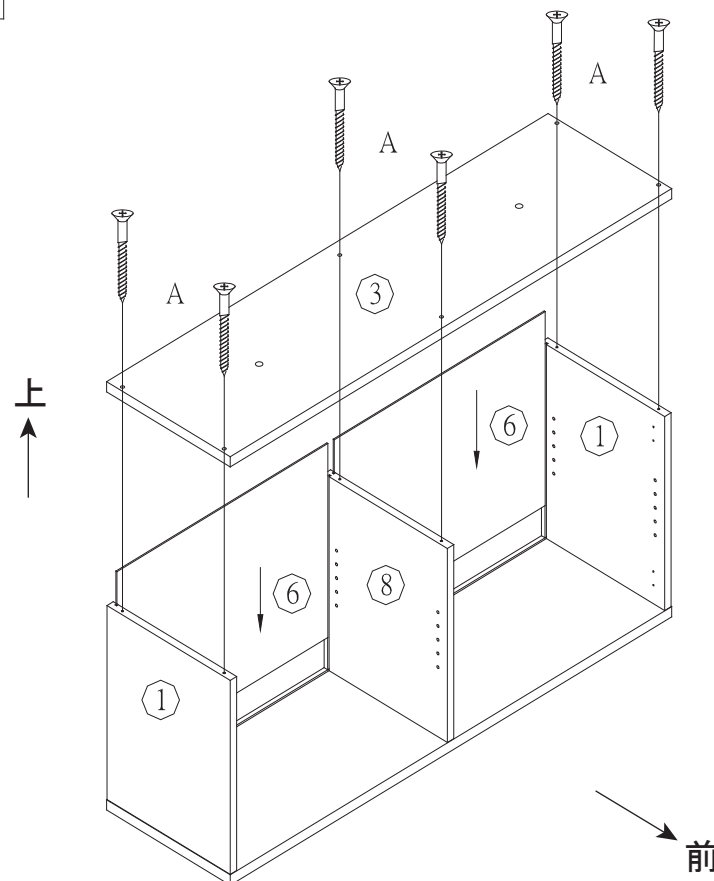


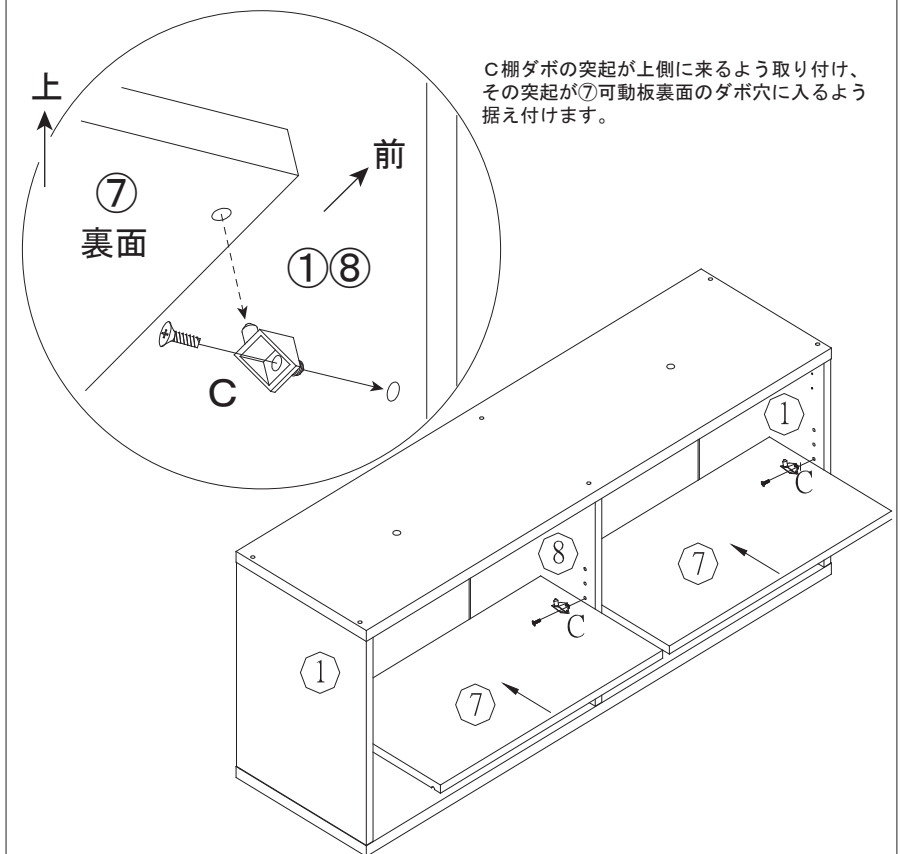
1 ①側板と⑧中仕切り板を、④地板にAネジ大を使って取り付けます。



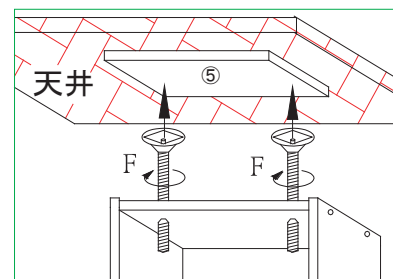
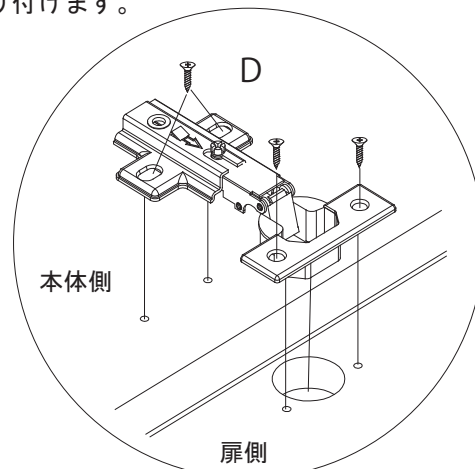
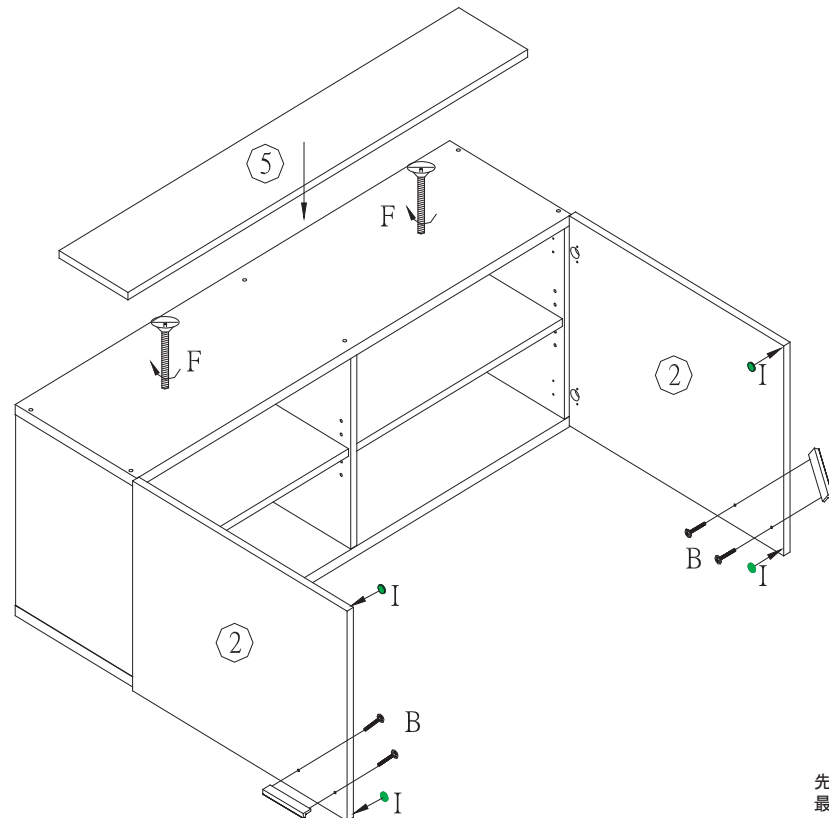
2 本体を起し、⑥背板を差し込んで③天板をAネジ大で取り付けます。



3 側板と中仕切り板に、C棚ダボを専用ネジを使って全て取り付けます。さらに、その上に⑦可動棚を据え付けます。

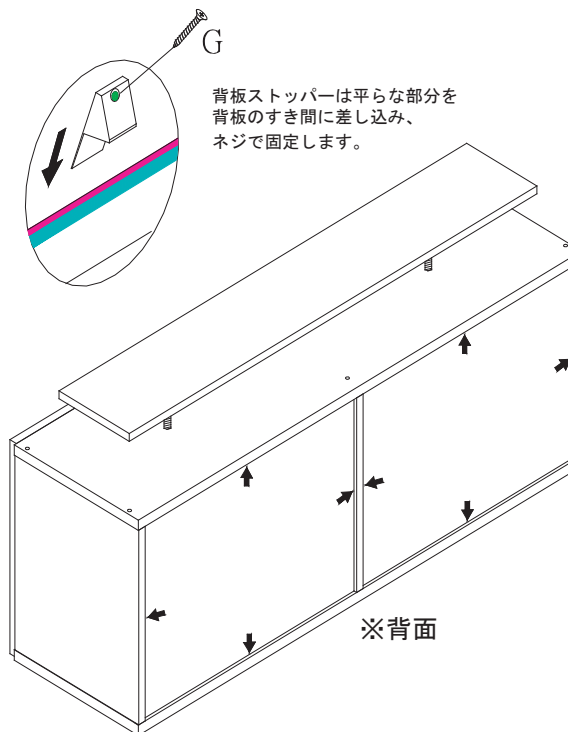


4 先に②左右扉にDドアヒンジを取り付け、その後、本体にヒンジを取り付けます。B取手を扉に取り付け、好みの位置にI戸当りシールを貼ります。F高さ調整ネジを取り付け、その上に⑤天井当たり板を据え付けます。

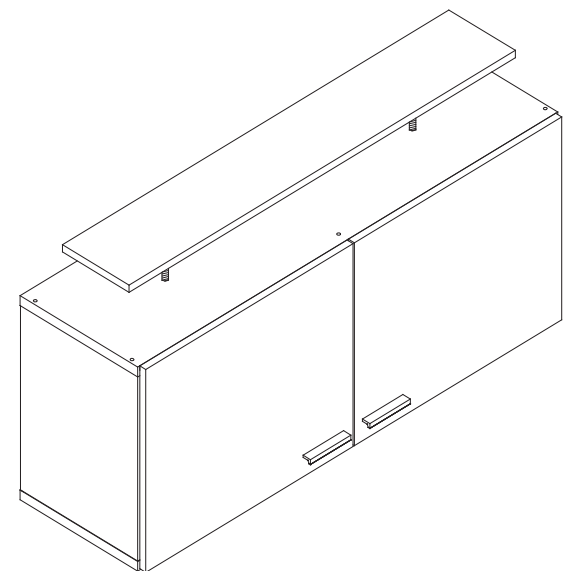


先にFをある程度まで伸ばし、天井とのすき間に⑤を差しこみ、最後にもう一度Fを強く締め付けて下さい。

5 背面に背板ストッパーを取り付けます。



完成です！



HS056